

## INSTALACE STOŽÁRU S VNITŘNÍM VEDENÍM LANKA



Spodní část patky se osadí do připravené betonové směsi základu.  
Šrouby budou 8cm vyčnívat nad povrch základu.  
Ten musí minimálně 7 dní tuhnout (přesnou dobu zavaznutí betonu určuje výrobce směsi).



Upevněte provlečením šroubu trojúhelníkový díl patky k spodnímu dílu a utáhněte jej.



Do trubky s větším průměrem zasuňte trubku s menším průměrem dle obrázku.



Takto vypadá správné spojení dílů stožáru.



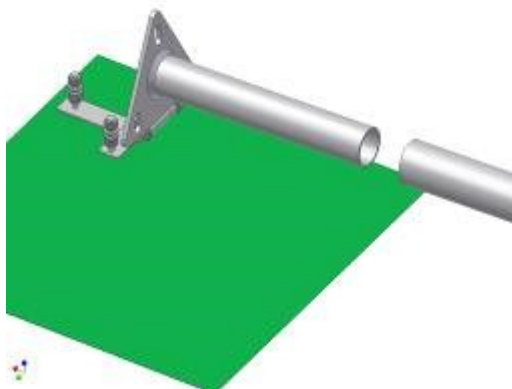
Nasuňte vršek stožáru na tubus stožáru.



Nasadte cibulku do otvoru ve vršku. Zamontujte.



Utáhněte pojistný šroub.



Nasuňte stožár na patku.



Zvedněte stožár a  
přitáhněte matkami.



Vyrovnejte stožár do roviny  
povolením či utažením matic.



Vlajku uchyťte / zacvakněte  
karabinkou na konec lanka.



Karabinky na vlajce uchyťte k  
plastovým kroužkům. Na spodní  
kroužek přidejte závaží.



Vlajku vytáhněte nahoru. Lanko  
zajistěte za zobáčkem a zakryjte  
krytem a zamkněte.