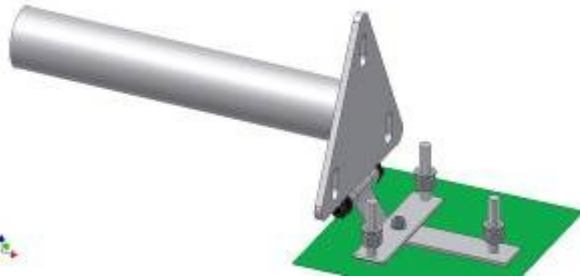


INSTALACE STOŽÁRU S VNITŘNÍM LANKEM A VOLNÝM RAMENEM



Spodní část patky se osadí do připravené betonové směsi základu.
Šrouby budou 8cm vyčnívat nad povrch základu.
Ten musí minimálně 7 dní tuhnout (přesnou dobu zavadnutí betonu určuje výrobce směsi).



Upevněte provlečením šroubu trojúhelníkový díl patky k spodnímu dílu a utáhněte jej.



Do trubky s větším průměrem zasuňte trubku s menším průměrem dle obrázku.



Takto vypadá správné spojení dílů stožáru.



Nasuňte vršek stožáru na tubus stožáru.

Nasadte cibulku do otvoru ve vršku. Zamontujte.

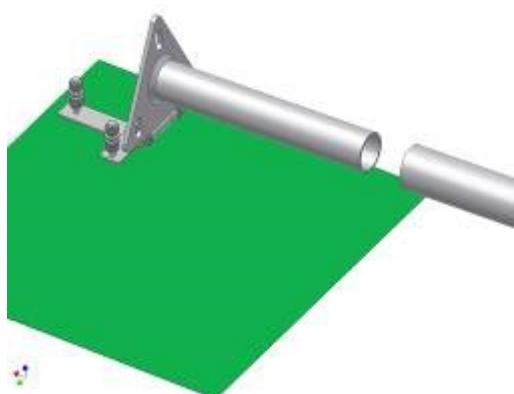
Utáhněte pojistný šroub.



Vsuňte trubku ramene do svislé části a zajistěte šroubem.



Rameno upevněte na konec lanka dle obrázku. Lanko s ramenem nechte zcela spuštěné (vymotané) dole.



Nasuňte stožár na patku.



Zvedněte stožár a přitáhněte matkami.



Vyrovnejte stožár do roviny povolením či utažením matic.



Vlajku nasuňte tunýlkem na rameno a zacvakněte karabinku do horního otvorů ve spoji.



Plastový kroužek provlečte spodní dírou spoje, obtočte okolo stožáru a spojte.



Karabinky na vlajce uchyťte k plastovým kroužkům.



Jako poslední spodní kroužek přidejte závaží s kroužkem.



Takto vypadá vyvěšená vlajka na volném rameni.



Vlajku vytáhněte nahoru. Lanko zajistěte za zobáčkem a zakryjte krytem a zamkněte.